

EMILE RASSAM

► MOSU

Product | Male Bermuda
Produit | Bermuda Homme



Category | Lifestyle wear - Service Wear
Catégorie | Lifestyle wear - Vêtements de Service

Color | Navy
Couleur | Bleu Marine

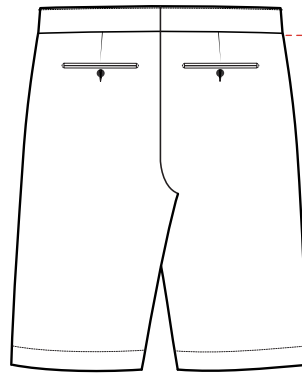
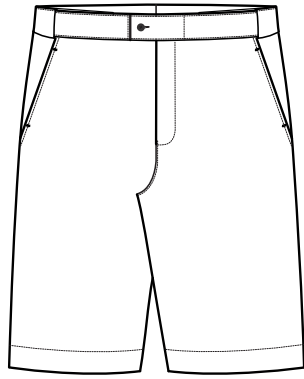
Item Code | BTM - 0051AF
Ref. Article |

Fabric | Twill/Lycra 37/63 Poly/Cott. Weight
Tissu | Sergé/Lycra 37/63 Poly/Cot. 195 G/M²
Poids

Sizes/Tailles:

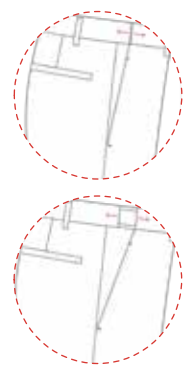
	14.5"	15.5"	16.0"	16.5"	17.5"	18.0"
	37cm	39cm	41cm	42cm	44cm	46cm
	XS	S	M	L	XL	2XL





28cm | 11.0"

50cm | 19.7in



Curtain Waistband
Ceinture Extensible

Info

Curtain waistband shorts for extra waist allowance and comfort of fit. Italian side pockets and double back welted pockets.

Fit and Product Details

- Curtain waistband with button and zipper fly
- Back welted pockets
- Length 50cm | 19.7", from underneath the waistband

Fabric and Care

Twill Lycra T400
37/63 Polyester/Cotton
Weight: 195 G/M²
Mechanical stretch



40°C coloured wash.
Machine wash with white colour garments.
Water Temperature up to 40°C.



Do not bleach.
Use only bleach free detergents.



Mild drying processes.
Tumble dry at low cycle with caution.



Iron at moderate temperature.
Iron at maximum sole plate temperature of 160 °C.
A steam iron is recommended. Avoid heavy pressure.

Information

Bermuda homme taille extensible, avec 2 poches latérales et 2 poches au dos filet. Très confortable, léger et agréable à porter en plein air.

Ajustement et Détails du Produit

- Taille extensible
- Longueur de 50cm | 19.7" , sans compter la ceinture
- Ouverture jambes de 28.5cm | 11.2"

Tissu et Soins

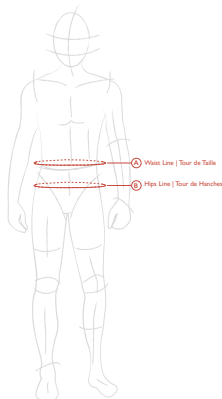
Sergé Lycra T400
37/63 Polyester/Cotton
Poids: 195 G/M²
Stretch mécanique

40°C lavage couleurs.
Lavage à la machine avec des habits blancs.
Température de l'eau à 40°C.

Ne pas blanchir.
Utiliser des détergents sans chlore.

Séchage doux.
Séchage en tambour avec prudence. Choisir un procédé doux avec une action thermique réduite (température (60°), durée).

Repassage à température modérée.
Repasser à max 160° C (température maximale de la semelle).
Un fer à vapeur est recommandé. Évitez les fortes pressions.



► Dimensions

Sizing Taille	XS	S	M	L	XL	2XL
A Waist Line Tour de Taille	30.7" 78.0cm	32.2" 82.0cm	35.4" 90.0cm	37.0" 94.0cm	40.1" 102.0cm	41.7" 106.0cm
B Hips Line Tour de Hanches	36.9" 93.9cm	38.5" 98.0cm	41.7" 106.1cm	43.3" 110.2cm	46.6" 118.4cm	48.3" 122.6cm
C Bermuda Length Longueur Bermuda	18.9" 48.1cm	19.1" 48.6cm	19.5" 49.6cm	19.7" 50.2cm	20.1" 51.2cm	20.3" 51.8cm



Tips

On how to take measurements of your Male Colleagues.
Visit this link:
<https://youtu.be/tjSR6wMyNQ8?si=G6KWMuBnJOGxrluf>



Consignes

Pour une prise de mesure de vos collaborateurs.
Consulter ce lien:
https://youtu.be/3lwhctOfb4?si=ychy_OVb_b_ZsKIQ